

NUTRI-SCORE

QU'EST-CE QUE LE NUTRI-SCORE ?

Le Nutri-Score est un logo qui peut **figurer sur les emballages des produits conditionnés et transformés**. Il met en évidence la qualité nutritionnelle du produit, en le classifiant sur une échelle à cinq niveaux associant des lettres à des couleurs :



COMMENT EST CALCULÉ LE NUTRI-SCORE ?

Le Nutri-Score a été mis au point par des équipes de scientifiques.

Le Nutri-Score tient compte :

DES NUTRIMENTS ET ALIMENTS À FAVORISER

fibres, protéines, fruits et légumes,
légumineuses, fruits à coque,
huiles de colza/de noix/d'olives

DE L'ÉNERGIE ET DES NUTRIMENTS À LIMITER

calories, acides gras saturés,
sucres, sel



IL AFFICHE UN SCORE FINAL POUR 100G/100 ML DE PRODUIT.



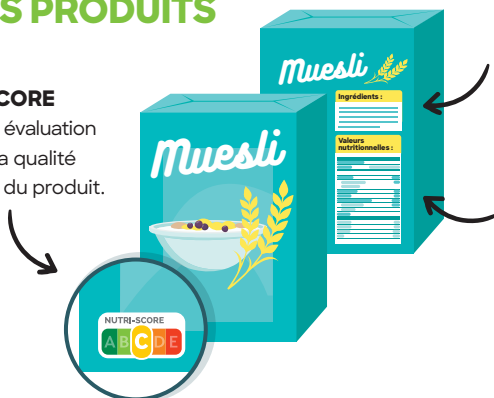
À QUOI SERT LE NUTRI-SCORE ?

Le Nutri-Score permet de comprendre facilement la qualité nutritionnelle d'un produit et de comparer les produits d'une même catégorie. Ainsi, un plat de lasagnes peut par exemple être classé A, B, C, D ou E selon la composition de la recette.

LE NUTRI-SCORE ET LES AUTRES INDICATIONS SUR LES PRODUITS

LE NUTRI-SCORE

constitue une évaluation générale de la qualité nutritionnelle du produit.



LA LISTE DES INGRÉDIENTS

énumère, selon un ordre décroissant, tous les ingrédients dans le produit. Une liste se terminant par "graines de tournesol" informe que c'est l'élément le moins présent dans le produit.

LE TABLEAU DES VALEURS NUTRITIONNELLES

informe sur la quantité exacte des nutriments présents dans l'aliment. Il vous indique par exemple la quantité de sucre pour 100g/100ml de produit.

Les points forts

- Le Nutri-Score est facilement compréhensible.
- Le Nutri-Score sert à reconnaître la qualité nutritionnelle d'un produit.
- Le Nutri-Score vous permet de comparer différents produits d'une même catégorie.
- Le Nutri-Score peut vous aider à améliorer vos choix alimentaires.

Les points faibles

- Le Nutri-Score n'est pas obligatoire et n'est donc pas nécessairement affiché sur tous les produits.
- Le Nutri-Score ne renseigne pas sur la quantité exacte des différents ingrédients et nutriments.



Mi-2021, le Luxembourg a adopté un règlement grand-ducal permettant aux entreprises nationales la commercialisation de leurs produits affichant le logo Nutri-Score sur le marché luxembourgeois.

Pour plus d'informations : nutri-score.public.lu