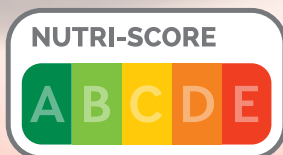


LASAGNES OU LASAGNES?



Le Nutri-Score en bref

Den Nutri-Score kuerz erkläert / Der Nutri-Score kurz erklärt

Nutri-Score: an overview / Nutri-Score em resumo

nutri-score.public.lu



LE GOUVERNEMENT
DU GRAND-DUCHÉ DE LUXEMBOURG
Ministère de la Protection
des consommateurs

NUTRI-SCORE

QU'EST-CE QUE LE NUTRI-SCORE ?

Le Nutri-Score est un logo qui peut **figurer sur les emballages des produits conditionnés et transformés**. Il met en évidence la qualité nutritionnelle du produit, en le classifiant sur une échelle à cinq niveaux associant des lettres à des couleurs :



COMMENT EST CALCULÉ LE NUTRI-SCORE ?

Le Nutri-Score a été mis au point par des équipes de scientifiques.

Le Nutri-Score tient compte :

DES NUTRIMENTS ET ALIMENTS À FAVORISER

fibres, protéines, fruits et légumes,
légumineuses, fruits à coque,
huiles de colza/de noix/d'olives

DE L'ÉNERGIE ET DES NUTRIMENTS À LIMITER

calories, acides gras saturés,
sucres, sel



IL AFFICHE UN SCORE FINAL POUR 100G/100 ML DE PRODUIT.



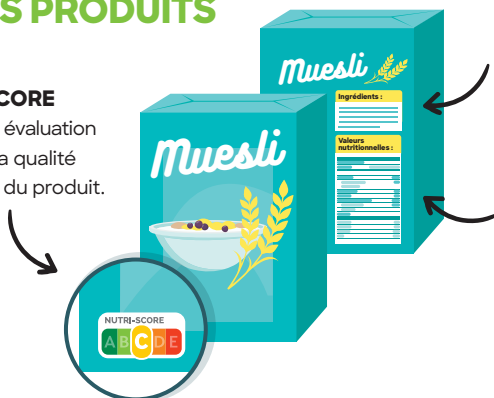
À QUOI SERT LE NUTRI-SCORE ?

Le Nutri-Score permet de comprendre facilement la qualité nutritionnelle d'un produit et de comparer les produits d'une même catégorie. Ainsi, un plat de lasagnes peut par exemple être classé A, B, C, D ou E selon la composition de la recette.

LE NUTRI-SCORE ET LES AUTRES INDICATIONS SUR LES PRODUITS

LE NUTRI-SCORE

constitue une évaluation générale de la qualité nutritionnelle du produit.



LA LISTE DES INGRÉDIENTS

énumère, selon un ordre décroissant, tous les ingrédients dans le produit. Une liste se terminant par "graines de tournesol" informe que c'est l'élément le moins présent dans le produit.

LE TABLEAU DES VALEURS NUTRITIONNELLES

informe sur la quantité exacte des nutriments présents dans l'aliment. Il vous indique par exemple la quantité de sucre pour 100g/100ml de produit.

Les points forts

- Le Nutri-Score est facilement compréhensible.
- Le Nutri-Score sert à reconnaître la qualité nutritionnelle d'un produit.
- Le Nutri-Score vous permet de comparer différents produits d'une même catégorie.
- Le Nutri-Score peut vous aider à améliorer vos choix alimentaires.

Les points faibles

- Le Nutri-Score n'est pas obligatoire et n'est donc pas nécessairement affiché sur tous les produits.
- Le Nutri-Score ne renseigne pas sur la quantité exacte des différents ingrédients et nutriments.



Mi-2021, le Luxembourg a adopté un règlement grand-ducal permettant aux entreprises nationales la commercialisation de leurs produits affichant le logo Nutri-Score sur le marché luxembourgeois.

Pour plus d'informations : nutri-score.public.lu

NUTRI-SCORE

WAT ASS DEN NUTRI-SCORE?

Den Nutri-Score ass e Logo, **deen op der Verpackung vu verschafften a verpaakte Liewensmëtter stoe kann**. E weist d'Närwertqualität vum engem Produkt op enger Skala mat Buschtawen a Faarwen un, déi a fënnef Niveauen ënnerdeelt ass:



WÉI GËTT DEN NUTRI-SCORE BERECHENT?

Den Nutri-Score ass vu Wëssenschaftlerekippen ausgeschafft ginn.

Den Nutri-Score berücksichtigt:

DÉI GËNSCHTEG NÄRSTOFFER A LIEWENSMËTTER FIR ENG GESOND ERNÄHRUNG

Ballaststoffe, Proteinen, Uebst a
Geméis, Leguminosen, Nëss,
Raps-/Noss-/Oliveneleger

DEN ENERGIEWÄERT AN D'NÄRSTOFFER, DÉI MANNER GËNSCHTEG SI FIR ENG GESOND ERNÄHRUNG

Kalorien, gesiedegt Fettsaieren,
Zocker, Salz



E WEIST E GESAMTRESULTAT FIR JEEWEILS 100G/100ML VUN ENGEM PRODUIT.



FIRWAT ASS DEN NUTRI-SCORE GUTT?

Mam Nutri-Score kann een d'Närwäertqualitéit vun engem **Produit liicht erfassen a Produiten aus där nämmlecher Kategorie matenee vergläichen**. Sou kann also eng Lasagne entweeder als A, B, C, D oder E aklasséiert ginn, jee nodeems wéi d'Rezept zesummegeat ass.

DEN NUTRI-SCORE AN DÉI ANER INDIKATIOUNEN OP DE PRODUITEN

DEN NUTRI-SCORE

ass eng Gesamtbewertung vun der Närwäertqualitéit vun engem Produkt.



D'LËSCHT VUN DEN INGREDIENTEN

zielt an ofsteigender Reiefolleg all d'Inhaltsstoffe vun engem Produkt op. Wann zum Beispill als lescht den Ingredient "Sonneblummekäre" genannt gëtt, da bedeiht dat, dass vu Sonneblummekären am mannsten dra sinn an deem Produkt.

D'NÄRWÄERTTABELL

informéiert iwwert déi genee Quantitéit un Närwäerter an engem Liewensmëttel. Si gëtt zum Beispill un, wéi vill Zocker an 100g/100ml vum Produkt dran ass.

D'Stärkten

- Den Nutri-Score ass liicht verständlech.
- Mam Nutri-Score kann een d'Närwäertqualitéit vun engem Produkt erkennen.
- Mam Nutri-Score kënn Dir Produiten aus där nämmlecher Kategorie matenee vergläichen.
- Den Nutri-Score kann lech hëllegen, fir lech méi ausglach ze ernären.

D'Schwächen

- Den Nutri-Score ass net obligatoresch an erschénigt dofir net onbedéngt op all Produkt.
- Den Nutri-Score gëtt keng Informatiounen iwwert déi genee Quantitéite vun deenen eenzelen Ingredienten an Nährstoffe.



Mëtt 2021 huet Lëtzebuerg e groussherzoglecht Reglement ugeholl, dat de nationalen Entrepreneuren erlaabt, hir Produkte mam Nutri-Score Logo um Lëtzebuurger Marché ze verkafen.

Weider Informatiounen op: nutri-score.public.lu

NUTRI-SCORE

WAS IST DER NUTRI-SCORE?

Der Nutri-Score ist ein Logo, das auf den Verpackungen von verarbeiteten und verpackten Lebensmitteln abgebildet werden kann. Anhand einer fünfstufigen Skala mit Buchstaben und Farben verdeutlicht er den Nährwert eines Produktes:



WIE WIRD DER NUTRI-SCORE BERECHNET?

Der Nutri-Score wurde von Wissenschaftlerteams entwickelt.

Der Nutri-Score berücksichtigt:

DIE GÜNSTIGEN NÄHRSTOFFE UND LEBENSMITTEL

Ballaststoffe, Proteine, Obst und Gemüse, Hülsenfrüchte, Nüsse, Raps-/Nuss-/Olivenöle

DEN ENERGIEGEGHALT UND DIE NÄHRSTOFFE, DIE EHER UNGÜNSTIG SIND

Kalorien, gesättigte Fettsäuren, Zucker, Salz



ER ZEIGT EIN GESAMTERGEBNIS FÜR JEWEILS 100G/100ML DES PRODUKTES.



WOZU WIRD DER NUTRI-SCORE VERWENDET?

Mit dem Nutri-Score lässt sich die Nährwertqualität eines Produktes leicht erfassen und Produkte innerhalb einer Produktkategorie können miteinander verglichen werden. So kann ein Lasagne-Gericht etwa als A, B, C, D oder E eingestuft werden, je nach Zusammensetzung des Rezepts.

DER NUTRI-SCORE UND ANDERE PRODUKTANGABEN

DER NUTRI-SCORE

ist eine Gesamtbewertung der Nährwertqualität eines Produktes.



DIE ZUTATENLISTE

zählt alle Zutaten eines Produktes in absteigender Reihenfolge auf. Wird zum Beispiel als letzte Zutat "Sonnenblumenkerne" aufgeführt, dann bedeutet das, dass von diesem Inhaltsstoff am wenigsten im Produkt enthalten ist.

DIE NÄHRWERTTABELLE

informiert über die genaue Menge an Nährstoffen, die in einem Lebensmittel enthalten sind. Sie gibt zum Beispiel an, welche Menge an Zucker pro 100g/100ml in einem Produkt enthalten ist.

Die Stärken

- Der Nutri-Score ist leicht verständlich.
- Der Nutri-Score hilft, die Nährwertqualität eines Produktes zu erkennen.
- Mit dem Nutri-Score können Sie Produkte innerhalb einer Produktkategorie miteinander vergleichen.
- Der Nutri-Score kann Sie dabei unterstützen, sich ausgewogener zu ernähren.

Die Schwachstellen

- Der Nutri-Score ist eine freiwillige Angabe und erscheint deshalb nicht unbedingt auf allen Produkten.
- Der Nutri-Score gibt keine Auskunft über die genaue Menge der einzelnen Zutaten und Nährstoffe.



Mitte 2021 wurde in Luxemburg eine großherzogliche Verordnung verabschiedet, die es inländischen Unternehmen erlaubt, ihre Produkte mit Nutri-Score-Logo auf dem luxemburgischen Markt zu verkaufen.

Weitere Informationen unter: nutri-score.public.lu

NUTRI-SCORE

WHAT IS NUTRI-SCORE?

Nutri-Score is a logo that **can be placed on packaged and processed goods**. It highlights the nutritional quality of a product, classifying it according to a five-level scale linking letters to a colour code:



HOW IS NUTRI-SCORE CALCULATED?

Nutri-Score was set up by scientists.

It takes the following into account:

NUTRIENTS AND FOODS CONSIDERED TO BE FAVOURABLE

fibre, protein, fruit and
vegetables, legumes, nuts,
rapeseed / walnut / olive oil

ENERGY AND NUTRIENTS, CONSIDERED TO BE LESS FAVOURABLE

Calories, saturated fatty acids,
sugar, salt



NUTRI-SCORE PROVIDES A FINAL SCORE FOR 100 G OR 100 ML OF A PRODUCT.



WHY NUTRI-SCORE?

Nutri-Score provides a **clear overview of the nutritional quality of a given product, allowing consumers to compare it with others in the same category.** A lasagne, for example, can be classified as A, B, C, D or E depending on its composition.

NUTRI-SCORE AND OTHER INDICATIONS ON PRODUCTS

NUTRI-SCORE

provides an overall assessment of the nutritional quality of a product.



LIST OF INGREDIENTS

It includes all the components in the product in decreasing order. For example, a list ending in "sunflower seeds" means that this is the item in the lowest quantity in that particular product.

TABLE OF NUTRITIONAL VALUES

It provides information on the exact quantity of nutrients in the product. For example, it indicates how much sugar is contained in 100 g or 100 ml of the product.

Key strengths

- Nutri-Score is easy to understand.
- Nutri-Score provides information about the nutritional quality of a product.
- Nutri-Score allows you to compare different products in the same category.
- Nutri-Score can help you make more balanced choices.

Weaknesses

- Nutri-Score is not compulsory, so it is not necessarily placed on all products.
- Nutri-Score does not provide information about the exact amounts of ingredients or nutrients.



In the middle of 2021, Luxembourg adopted a Grand-Ducal Regulation allowing the country's companies to distribute their products on the Luxembourgish market with the Nutri-Score label.

For more information, consult: nutri-score.public.lu

O NUTRI-SCORE

O QUE É O NUTRI-SCORE?

O Nutri-Score é um logótipo **que pode ser apresentado na embalagem de produtos embalados e processados**. Realça a qualidade nutricional do produto, classificando-o numa escala de cinco níveis, associando letras e cores:



COMO É CALCULADO O NUTRI-SCORE?

O Nutri-Score foi desenvolvido por equipas de cientistas.

Nutri-Score tem em conta:

NUTRIENTES E ALIMENTOS A PRIVILEGIAR

fibras, proteínas, frutas e legumes,
leguminosas, frutos de casca rija,
azeite, óleos de colza e noz

ENERGIA E NUTRIENTES A LIMITAR

calorias, gorduras saturadas,
açúcares, sal



APRESENTA UMA NOTA FINAL PARA CADA 100 G/100 ML DE PRODUTO.



PARA QUE SERVE O NUTRI-SCORE?

O Nutri-Score **facilita a compreensão da qualidade nutricional de um produto e a comparação de produtos da mesma categoria**. Assim, um prato de lasanha pode, por exemplo, ser classificado com A, B, C, D ou E, dependendo da composição da receita.

O NUTRI-SCORE E AS OUTRAS INDICAÇÕES SOBRE OS PRODUTOS

O NUTRI-SCORE

constitui uma avaliação geral da qualidade nutricional do produto.



A LISTA DE INGREDIENTES

designa, por ordem decrescente, todos os ingredientes do produto. Uma lista que termine, por exemplo, com o ingrediente "sementes de girassol", informa que este é o elemento menos presente no produto.

O QUADRO DOS VALORES NUTRICIONAIS

fornece informações sobre a quantidade exata dos nutrientes presentes nos alimentos. Indica-lhe, por exemplo, a quantidade de açúcar por cada 100 g/100 ml de produto.

Pontos fortes

- O Nutri-Score é facilmente compreensível.
- O Nutri-Score é utilizado para reconhecer a qualidade nutricional de um produto.
- O Nutri-Score permite comparar diferentes produtos da mesma categoria.
- O Nutri-Score pode ajudá-lo a melhorar as suas opções alimentares.

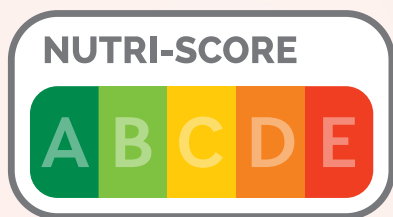
Pontos fracos

- O Nutri-Score não é obrigatório, não sendo, por conseguinte, necessariamente apresentado em todos os produtos.
- O Nutri-Score não fornece informação sobre a quantidade exata dos diferentes ingredientes e nutrientes.



Em meados de 2021, o Luxemburgo adotou um Regulamento Grão-Ducal que permite às empresas nacionais comercializarem os seus produtos com o logótipo Nutri-Score no mercado luxemburguês.

Para mais informações: nutri-score.public.lu



nutri-score.public.lu



LE GOUVERNEMENT
DU GRAND-DUCHÉ DE LUXEMBOURG
Ministère de la Protection
des consommateurs